

# 42. CE DULCE ESTE MESAJUL

A. B. Simpson Text: Pitt Popovici.

J. H. Burke



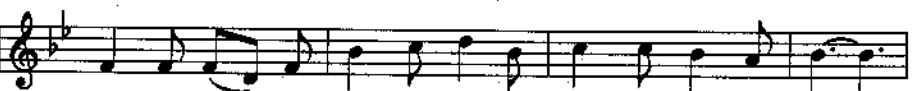
1. Ce dul-ce es-te me-sa-jul pen-tru tin' ce treci.
2. Cel ce l-a ier-tat pe Pe-tru când s-a le-pă-dat,
3. El, ca-re-a pă-șit pe a-pe, în noap-tea cea rea,



Că I-sus es-te a-ce-lași ieri și azi și-n-veci,  
Și lui To-ma ca să crea-dă I s-a a-ră-tat,  
Poa-te li-niș-ti fur-tu-na și din via-ța mea.



El e ga-ta să pri-meas-că și pe cel mai rău,  
M-a pri-mi chiar și pe mi-ne, un biet pă-că-tos,  
El, ca-re în Ghet-si-ma-ne, a plâns, s-a ru-gat,



Prea-mă-rit în veci să fi-e Sfânt Nu-me-le Său.  
Căci și azi El es-te-A-ce-lași: Bun, Sfânt și mi-los.  
Oa-re nu mă va-n-țe-le-ge când sunt în-tris-tat?



Da I-sus es-te A-ce-lași ieri și azi și-n veci



Toa-te pot să se în-schim-be El ră-mă-ne-n veci.



Sla-vă Dom-nu-lui, Sla-vă nu-mai Lui,



Toa-te pier dar El ră-mă-ne, Sla-vă nu-mai Lui.