

39. CRUCEA-I ASCULTAREA

Text: Traian Dorz.

Muzică Nicolae Moldoveanu



1. Cru - cea-i as - cul - ta - rea Dom - nu - lui I - sus,
2. Cru - cea e iu - bi - rea Dom - nu - lui I - sus;
3. Cru - cea-i bi - ru - in - ța Dom - nu - lui I - sus;
4. Cru - cea es - te sla - va Dom - nu - lui I - sus;



Cea mai 'nal - tă jert - fă ca - re s-a a - dus;
Nu-i cu - vânt să 'nal - țe dra - gos - tea mai sus;
El a-n - vins când sin - gur mor - ții S-a su - pus.
Prin ea Și-a 'nal - țat El Nu - me - le-I mai sus.



Da - rul cel mai ma - re, pre - țul ne-n - tre - cut,
Nu-i ni - mic să-a - ra - te-a - tât de stră - lu - cit,
Și-a zdro - bit vrăș - ma - șul când S-a u - mi - lit,
Ră - ni - le Lui sfin - te veș - nic vor pur - ta,



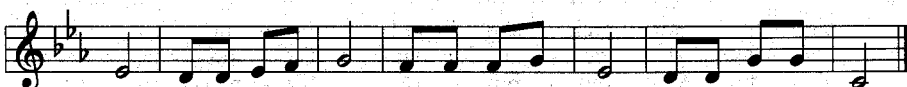
Ca să mân - tu - ias - că ce e - ra pier -
Dra - gos - tea cu ca - re Ta - tăl ne-a iu -
Prea - mă - rit e Mie - lul fiin - d - că S-a jert -
Mân - tu - i - rea noas - tră și mă - ri - rea



Refrén
dut! Cru - cea-i sla - va Ta, Cru - cea-i pa - cea mea,
bit.
fit.
Sa!



Din bles - tem m-a scos, Jert - fa lui Hris - tos; Via - ța mi-a a -



dus Cru - cea lui I - sus, Sla - vă lui Hris - tos, Sla - vă lui Hris - tos!