

171. DACĂ CEAS CU CEAS



1. Da - că ceas cu ceas ră - ul îl în -
 2. Când ți-e tru - pul frânt, su - fle - tul zdro -
 3. Când ți-e dor de Hrist, de ve - ni - rea



vingi, Urci me - reu spre cer, nu ră - mâi pe
 bit, Și în drum spre cer ai slă - bit și
 Lui, Și în drum spre cer mai aș - tepti un



loc, Sfeș - ni - cul de rugi nici când să nu-l
 cazi, Te mai roa - gă-un ceas, răs - plă - ti - rea
 semn, Vezi în - sân - ge - rat cum se roa - gă

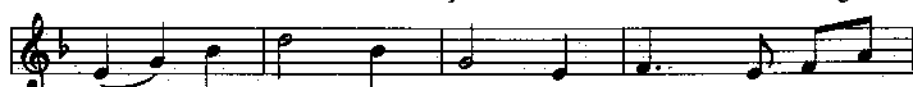


stingi, Ți - ne viu di - vi - nul foc.
 ta, Prea a - proa - pe es - te azi.
 El, Sus pe cru - cea cea de lemn.

Refren



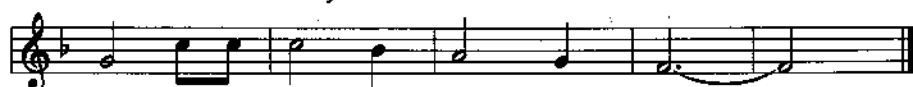
Bi - ru - in - ța stă în ru - gă -



ciu - ne, Ai cre - din - ță, să - văr - șești mi -



nuni. Al tău sfeș - nic sfânt în lu - mini ce -



rești, Cu ar - doa - re să-l pă - zești.